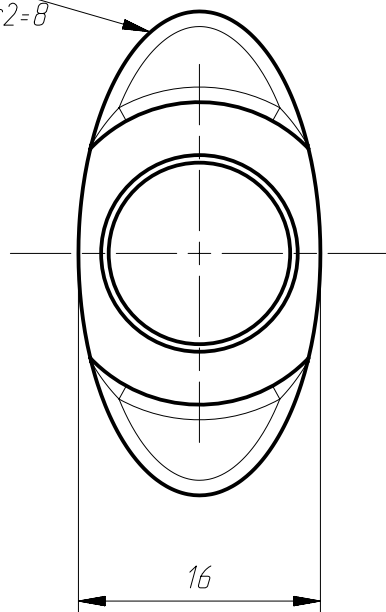


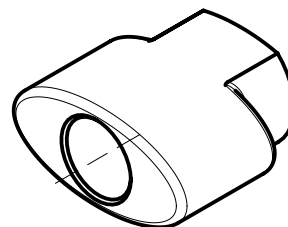
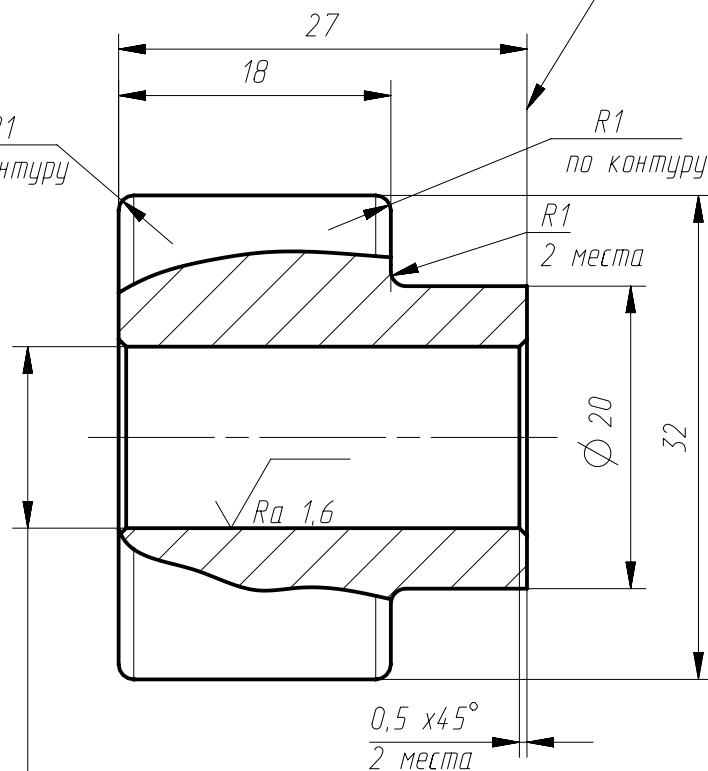
M-0130.023

Эллипс
 $r_1=16, r_2=8$


$$\begin{pmatrix} \emptyset 12 H9 \\ +0,043 \end{pmatrix}$$

$\sqrt{Ra\ 3,2\ (\checkmark)}$

$\sqrt{Ra\ 1,6}$



1. * Размер для справок.
2. ** Размер обеспечить инструментом.
3. Твердость 35..40 HRC
4. Неуказанные предельные отклонения размеров, формы и расположения поверхностей – по ГОСТ 1 00022-80.
5. Острые кромки притупить фаской или радиусом: наружных углов – 0,1 до 0,4 мм, внутренних – от 0,2 до 0,8 мм

<i>Изм.</i>	<i>Лист</i>	<i>№ докум.</i>	<i>Подпись</i>	<i>Дата</i>
<i>Разраб.</i>		<i>Зуйков</i>		<i>23.03.2026</i>
<i>Проф.</i>				
<i>Т. контр.</i>				
<i>Нач. КБ</i>				
<i>Н. контр.</i>				
<i>Утв.</i>				

M-0130.023

Кулачок

40X ГОСТ 4543-2016

Aut.

Macca

Μαριμαδ

1:1

Лист 1

Листов 1

000 "033M"